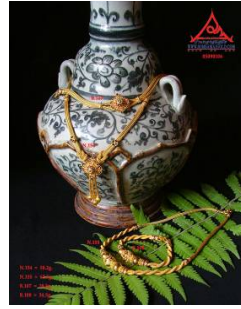


**โปรแกรมทัวร์เมืองพิษณุโลก + อุทยานประวัติศาสตร์สุโขทัย 1 วัน (คนไทย)**



08.30 น. - เดินทางออกจากพิษณุโลก มุ่งหน้าสู่เมืองมรดกโลก



- นำท่านขอพร **พระแม่ย่า** ที่เคารพสักการะของชาวเมืองสุโขทัย โดยเชื่อกันว่าพ่อขุนรามคำแหงสร้างขึ้นมาเพื่ออุทิศให้กับพระมารดา คือ พระนางเสือง
- ชม **พิพิธภัณฑสถานแห่งชาติรามคำแหง** ที่เก็บรวบรวมโบราณวัตถุที่มีค่ามากมาย เช่น พระพุทธรูปด้วยขามสังคโลก อวุธ ข้าวของเครื่องใช้ เป็นต้น
- นั่งรถรางชม **อุทยานประวัติศาสตร์สุโขทัย** เมืองหลวงที่ยิ่งใหญ่ของไทยเรา ที่มีอายุเก่าแก่มากกว่า 700 ปี เยี่ยมชมโบราณสถานที่สวยงาม เช่น วัดมหาธาตุ วัดศรีสวาย วัดสระศรี วัดศรีชุม
- แวะร้าน **ของฝากขึ้นชื่อ จ.สุโขทัย** เช่น ถั่วทอด ขนมหกั๊วย กั๊วยอบเนย ผ้าทอพื้นเมือง

12.00 น. - รับประทานอาหารเที่ยงสุโขทัย ภัตตาคารโบราณอันขึ้นชื่อของ จ.สุโขทัย



- แวะเติมพลัง ณ ร้านกาแฟ – โกโก้ สุดฮิตที่อร่อยที่สุดในเมืองพิษณุโลก (ตามอัธยาศัย)
- นำท่านนมัสการ **พระพุทธชินราช** พระพุทธรูปปางมารวิชัยขนาดใหญ่หล่อด้วยทองสัมฤทธิ์ ที่ได้รับการกล่าวขานว่าเป็นพระพุทธรูปที่มีพุทธลักษณะงดงามที่สุดในประเทศ ต่อด้วย **พระเหลือ** ที่ชาวพิษณุโลกมีความเชื่อว่า ผู้ใดได้ไหว้พระเหลือแล้วเงินจะเหลือกินเหลือใช้
- ขึ้นเขาชมอัครางามวิเวททัศน์ที่สวยงามของเมืองพิษณุโลก และ นมัสการ **เจ้าแม่กวนอิมหยกขาว** ที่ใหญ่ที่สุดในประเทศ

18.00 น. - ส่งคณะ ณ พิษณุโลก

**พิเศษสุดเพียง 1,600 บาท/ ท่าน**



**อัตรานี้รวม**

รถตู้ VIP นำเที่ยว , อาหารกลางวัน, มัคคุเทศก์, ค่าเช่าอุทยานฯ, รถรางนำเที่ยว 2 อุทยานฯ, อาหารว่าง, ประกันการเดินทาง  
หมายเหตุ

- ทัวร์เริ่ม ที่พิษณุโลก สิ้นสุดที่พิษณุโลก ราคานี้ตั้งแต่ 4 ท่านขึ้นไป

ติดต่อ : **รังกงทองทัวร์-รถเช่า** Tel. 055-259973, 219510 Fax 055-251731 ต่อ **ธรรมบุญ** 089-6397755, 086-4492655

E-Mail : [rangthongtour@gmail.com](mailto:rangthongtour@gmail.com) ดูรูปได้ที่ FB: <http://www.facebook.com/RangthongTourCarRental>

Golden House 55/37-38 Srithammatripidok R., Amphoe Muang, Phitsanulok 65000 Tel 055-259973, 219510 Fax 055-251731

รังกงทองทัวร์ เลขที่ 55/37-38 ถ.ศรีธรรมไตรปิฎก ต.โนนเมือง อ.เมือง จ.พิษณุโลก 65000 โทรศัพท์ 055-259973, 219510 โทรสาร 055-251731

**ราคาพิเศษที่ให้ตัวแทนขาย**  
**ทัวร์พิษณุโลก + สุโขทัย 1 วัน**

จำนวนคน	รายการ	ราคาปกติ	ราคา
4 คน	ทัวร์ คนไทย	1,600	1,500
5 – 10 คน	„	1,300	1,200
11 – 14 คน	„	„	1,100
ตั้งแต่ 15 คนขึ้นไป	„	„	1,000

รถตู้ VIP นำเที่ยวในทริปนี้ พร้อมTV คาราโอเกะ , เข็มขัดนิรภัยทุกที่นั่ง

